



学校紹介 ～その21～

第3学年修了式



高校卒業程度認定試験に合格し、進学していく生徒達のために、3月22日（金）の終業式後、「第3学年修了式」を行いました。



3修制を利用して卒業する生徒と違い、彼らは形の上では中途退学となるため、高校を巣立ち行く姿を保護者の方にも見ていただきたいという学年の先生方の思いから、この式典が催されました。

東京から参列下さった保護者の方もおられ、非常に感動的な式を持つことが出来ました。



最後は学年の先生全員で「なごり雪」を合唱しました。



学校評価について



3月6日（水）に第2回学校評議員会・学校関係者評価委員会が行われました。

年度当初に設定した各部・学年の目標に対する取り組みや成果について学校側から説明し、評議員の先生方に評価していただきました。

今年度は移転もあり、地域住民の方にいろいろな形でご迷惑をおかけしてきたので、学校側としても地域の方の評価が非常に気になっていたのですが、池尻地区に住まれている評議員の方から、「学校に対する苦情はほとんど聞かない」、「皆さん好意的に見て下さっているのでは」というお言葉をいただき、安心致しました。

また、この「市高だより」についても「学校の取り組みがよくわかる」という評価をいただきました。

なお、「平成24年度 学校評価」の詳細につきましては本校ホームページ

[\(<http://www.h-titami.itami.ed.jp>\)](http://www.h-titami.itami.ed.jp)

に掲載しておりますのでご覧下さい。

教職員の異動について

新年度を迎え、以下の通り教職員に異動がありました。



新たにお迎えした先生

椋原 篤志 先生（数学）県立伊川谷北高校から
岡本 尚美 さん（事務職員）



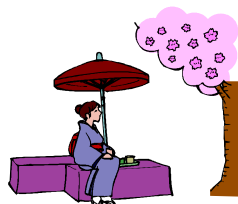
転出された先生

古川 裕士 先生（商業）伊丹市立伊丹高等学校へ
高田 至 先生（数学）退職
三宅 潤子 先生（国語）尼崎市立琴ノ浦高等学校へ
酒井 あゆみ 先生（商業）県立多可高等学校へ
菊川 努 先生（地歴公民）県立東播工業高等学校へ
卜部 満貴 先生（数学）伊丹市立伊丹高等学校へ
正垣 大地 先生（実習助手）県立淡路高等学校へ
北野 雄二 さん（事務職員）退職



4月の行事予定

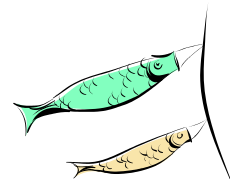
4月 8日（月）……着任式 離任式 始業式
クラス写真撮影
9日（火）……身体測定・LHR
10日（水）……内科検診
11日（木）……教科書配布・LHR
12日（金）……LHR
17日（水）……アートセラピー・検尿
18日（木）……検尿
15日（月）～26日（金）
……個人面談週間
（授業は2時間目まで）
27日（土）……遠足
30日（火）……講演会



5月の行事予定



5月 1日（水）……遠足代休
2日（木）……創立記念日
7日（火）……平常授業開始
15日（水）……就職者集会
アートセラピー
20日（月）～23日（木）
……中間考査
27日（月）……検尿（再）



編集後記

武士は花ごと落ちる椿を嫌い、一斉に開花、満開の後、はらはらと散りゆく桜の潔さを好んだと言われます。しかし、潔さという点なら椿の方が上だと思うのですが……。調べてみると事実は少しねじ曲げられているようで、実際には武士は椿の木を好んで庭に植えていたようです。ではなぜ日本人はこれほどまでに桜を好むのでしょうか。

桜は実は見所の多い花です。つぼみの膨らみから開花。満開から風に舞い散る桜吹雪。土の上に広がる桜の絨毯。花を終えた新芽の美しさ。葉桜そして紅葉。華やかでありながら派手でなく、豊かでありながら儂い。そんな姿が日本人の感性を刺激するのだと思います。

惜別の思いを抱きながら、この春も多くの生徒達と先生方を送り出しました。しかし行く春は同時に来る夏でもあります。新たに加わった先生方と力を合わせて、桜に負けず劣らず見所の多い学校にしていきたいと思います。

